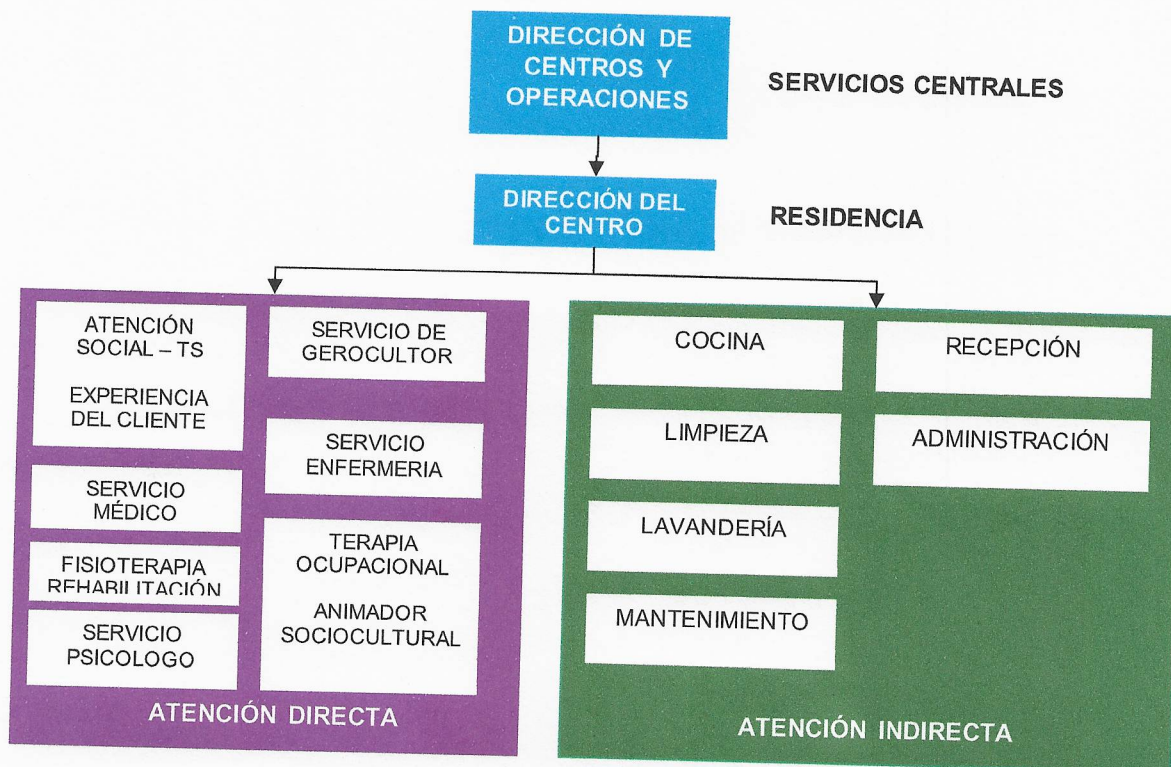


INFORMACIÓN

Centro Residencial Carabanchel



En ausencia de la Dirección del Centro (Ignacio Blanco - Director y Ana María Arenas – Responsable de Supervisión) pueden dirigirse a: Supervisión: Julio César Sánchez y/o Susana Nuño, a: Atención Social T.S.: Victoria Gallardo y/o Antonia Heras, a: Experiencia del Cliente: María José Martínez.

En ausencia de los anteriormente citados, pueden dirigirse a las responsables de Turno: Manana Paksashvili, Leyla Sandoval.

En turno de noche (de 22:00 a 08:00):

Serán atendidos por el personal de enfermería, Svitlana Ivanchescul o Tetyana Menzelevska.